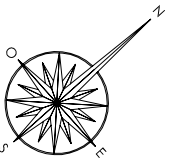
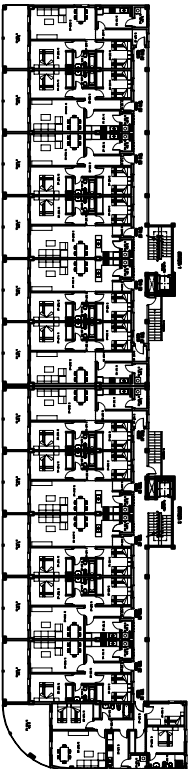


ESCALA GRAFICA

ESCALERA Nº 5	
PLANTA BAJA	Vivienda tipo "N1"
Superficie de la vivienda	UTIL
Superficie de la terraza	11,00
Superficie de la terraza incluida en superficie de la vivienda	11,00
Sup. construida incluida parte proporcional de elem. comunes	105,15

Residencial

Cala d'Or
El Campello · Alicante



El presente documento es de carácter informativo y podrá experimentar variaciones por exigencias técnicas del proyecto, todo el mobiliario, incluido el de la cocina es meramente decorativo. Las superficies expresadas son aproximadas, pudiendo experimentar modificaciones por razones de índole técnicas en el desarrollo de las obras.